



ORTEC ČR, s.r.o. 58601 Jihlava, Žižkova 13, tel./fax.: +420 567274302

E-mail: info@ortec.cz <http://www.ortec.cz>

Kolejová technika budoucnosti

Výstavba nové tramvajové trati „TT Radlická“ v Praze Rekonstrukce TT ve spodní části ulice Radlická v Praze rok 2008

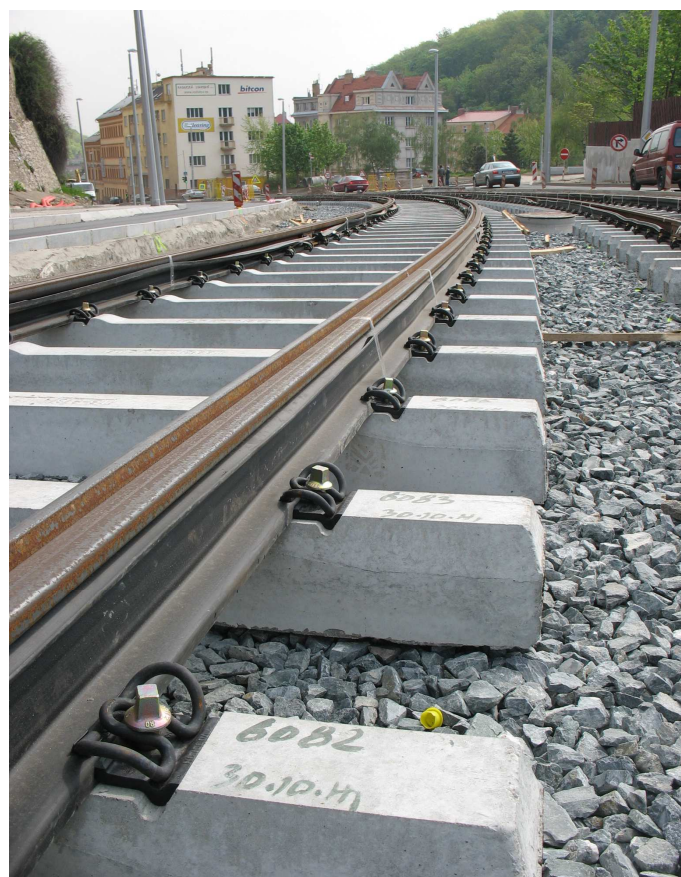
Parametry:

System izolace kolejnice: ORTEC ForpreneLast

● **prodloužení TT Radlická vč. smyčky:** celková délka 1.900 m 1-kolejně, samostatné kolejové těleso, kolejnice uložena na betonových pražcích ve šterkovém loži ● **Investor:** DPhl.m. Prahy a.s. ● **Dodavatel stavby:** Stavby silnic a železnic a.s. Praha, Hans Wendel spol. s r.o. & Co. k.s., OHL ŽS Brno, a.s. ● **Projektant:** Metroprojekt Praha

Popis stavby:

Prodloužení TT do Radlic vč. výstavby nové tramvajové smyčky. Projekt rekonstrukce TT zpracovávala firma Metroprojekt a.s. Praha. Technické řešení izolace kolejnice před bludnými proudy a zajištění redukce hluku bylo řešeno firmou ORTEC ČR ve spolupráci s dodavatelskými firmami. Pro ochranu tramvajového tělesa před bludnými proudy a pro potlačení hluku a vibrací byly použity komponenty systému ORTEC-ForpreneLast. Pro část smyčky TT dodávala firma ORTEC také kompletní materiál pro upevnění kolejnice na dřevěných pražcích.



- 1) výstavba tramvajové smyčky
- 2) pohled na rozestavěnou TT
- 3) detail systému izolace a upevnění

V roce 2008 byl systém ORTEC Forprenelast taktéž použit při rekonstrukci TT před vyšehradským tunelem v Praze na celkem 640 m 1-kolejné TT.