

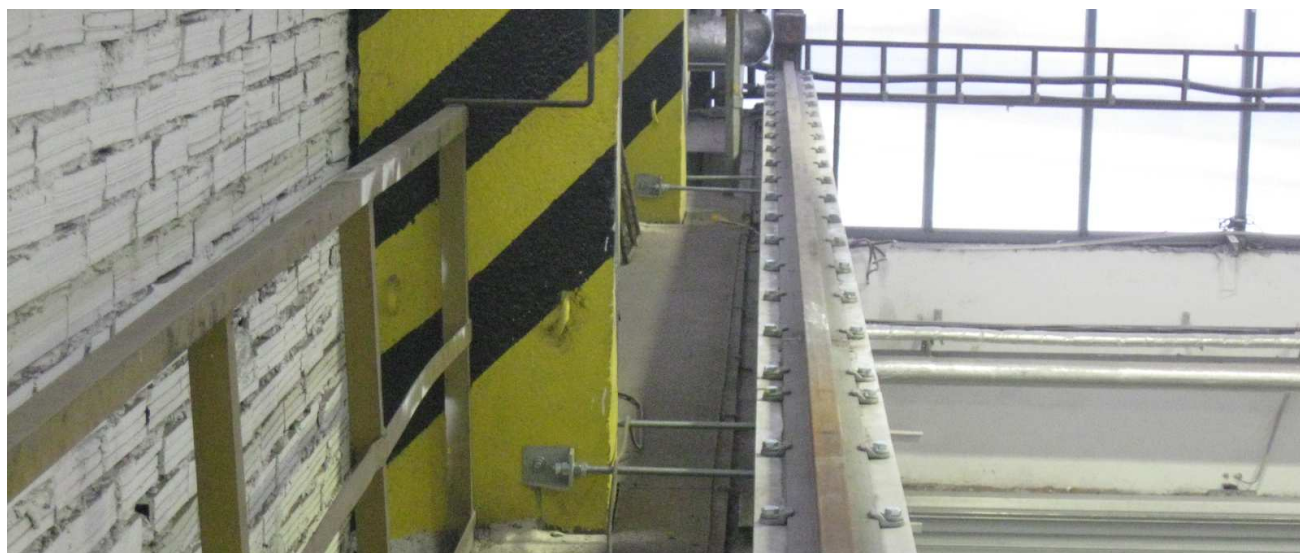


Systemy pružného a stavitelného uložení kolejnic

Oprava jeřábové dráhy Bonatrans a.s. Bohumín - únor 2014

Parametry: 2 x 118 m, kontinuální uložení jeřábových kolejnic typu A 65 na nosníku HEB
systém ORTEC MX 1520 ocelový nosník, rozteč svěrek 650 mm

Projektová dokumentace: Ing. Jan Červenák, Ortec ČR, s.r.o. Jihlava



Původní kolejnice JK 65 byly demontovány vč. nadbetonávky. Na očištěné železobetonové nosníky byly namontovány profily HEB, na kterých jsou upevněny kolejnice A65 pružným a stavitelným upevnění ORTEC MX k přišroubování. Dráha je opatřena tzv. bočním ztužením nosníků provedeným do stávajících sloupů konstrukce haly. Nosníky HEB jsou kontinuálně podlity nivelační maltou ORTEC grout typ 2 Rapid.



ORTEC ČR, s.r.o. 58831 Puklice, Studénky 1, kancelář: 58601 Jihlava, Žižkova 13
Tel./fax.: +420567274302, mobil: +420723704898, E-mail: info@ortec.cz web: www.ortec.cz