



Systémy pružného a stavitelného uložení kolejnic

Oprava jeřábové dráhy Žďas a.s. Žďár n.S. - hala kovárny 1. lod' červenec 2004

Parametry : 2 x 166 m, diskontinuelní uložení jeřábové kolejnice MRS 125
systém ORTEC MXA 24124 ocelový nosník, rozteč podkladnic 850 mm

Projektová dokumentace : Ortec ČR, s.r.o.

Montáž ve spolupráci s firmou Nopo Engineering s.r.o. Hradec Králové

Původní kolejnice JKL120 kontinuálně uchycena na „tuhou svěrku“.

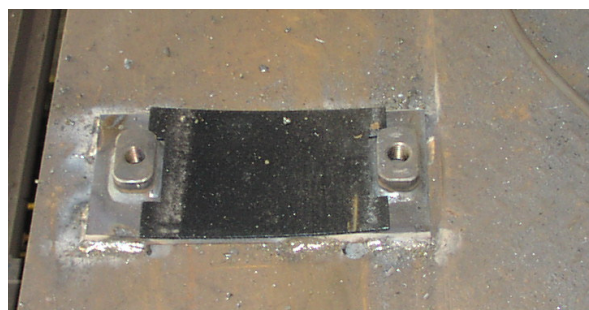


Nová kolejnice MRS 125 diskontinuelně uložena systémem ORTEC MXA 24124



Postup montáže – podkladnice je výškově a stranově vyrovnána a přivařena na ocelový nosník.

▼ přivaření vyrovnávací ocelové podkladnice



▼ uchycení kolejnice MRS125



ORTEC ČR, s.r.o. 58831 Puklice, Studénky 1, kancelář: 58601 Jihlava, Žižkova 13
Tel./fax.:+420567274302, mobil: +420723704898, E-mail: info@ortec.cz web: www.ortec.cz