



Systémy pružného a stavitelného uložení kolejnic

## Oprava jeřábové dráhy Topos Prefa Tovačov s.r.o. – rok 2012

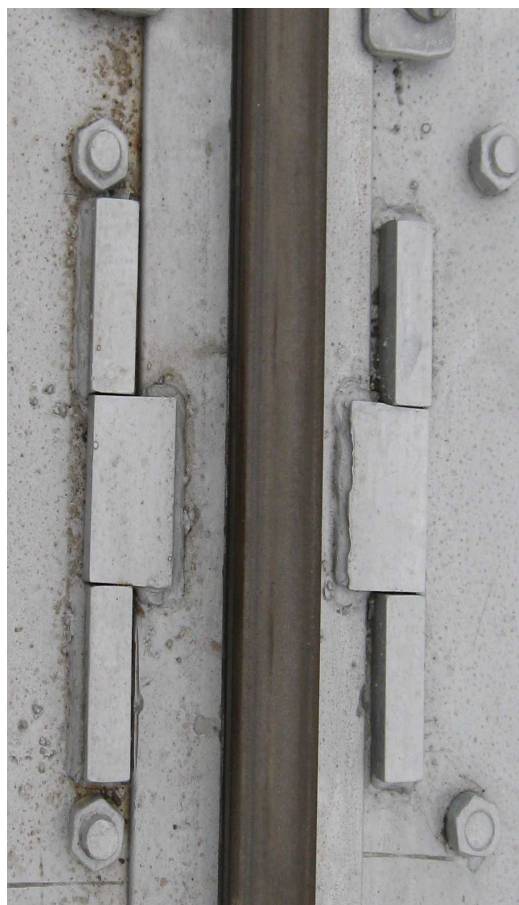
**Parametry** : 2 x 205 m, kontinuální uložení jeřábové kolejnice A65 systémem upevnění ORTEC MXA10120, bezstykové provedení kolejnice se 2 pevnými body a stykem „Z“ pro velké dilatace

**Návrh technického řešení, výkresová dokumentace a realizace:** ORTEC ČR, s.r.o.



◀ kolejnice A65 na ocelové pásnici kotvené do betonového nosníku

▼ pevný bod umožňující dilataci kolejnice



◀ styk „Z“ určený pro velké dilatace