



Systémy pružného a stavitelného uložení kolejnic

Myčka vlakových souprav ČD upevnění kolejnic myčky a potahovacího zařízení květen 2007

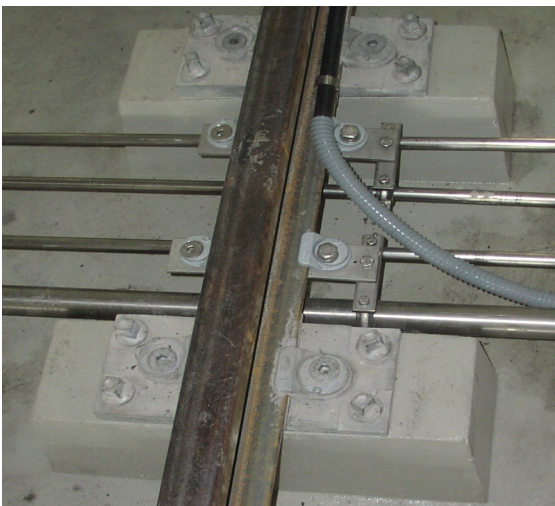
Parametry : 2x m, upevnění kolejnice S54 na betonové prefabrikáty VK1, VK3
systém ORTEC MX 1824

Investor : České dráhy s.p.

Projektová dokumentace : SUDOP Praha

Zhotovitel : TCHAS Ostrava a.s.

Komentář : Podkladnice kotveny vrtulemi do hmoždinek v betonových prefabrikátech. Svěrka ORTEC MX 1824 se zapuštěným šroubem pro zamezení kolize s potahovacím zařízením.



▲ celkový pohled na zařízení

◀ detail upevnění na VK3

**ORTEC ČR, s.r.o. 58831 Puklice,
Studénky 1, kancelář: 58601 Jihlava, Žižkova 13**
Tel./fax.: +420567274302, mobil: +420723704898, E-mail:
info@ortec.cz web: www.ortec.cz