



Systemy pružného a stavitelného uložení kolejnic

Oprava jeřábové dráhy Škoda-Auto a.s. Mladá Boleslav - hala V17 prosinec 2004

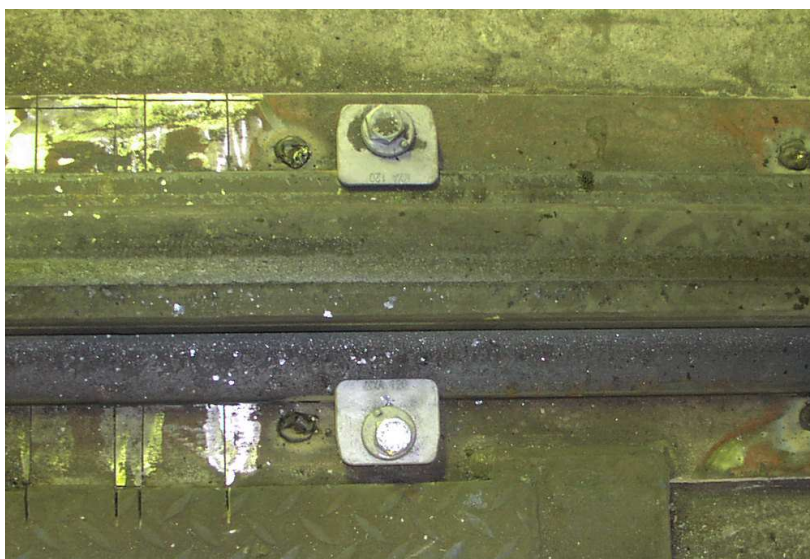
Parametry : 2 x 65 m, kontinuální uložení jeřábové kolejnice A 100
systém ORTEC MXA 15120 ocelový nosník, rozteč svěrek 650 mm

Projektová dokumentace : Ortec ČR, s.r.o. Jihlava, Nopo Engineering s.r.o. Hradec Králové

Montáž Nopo Engineering s.r.o. Hradec Králové



Původní kolejnice JK 85 uchycena na průběžné pásnici tzv.tuhou svěrkou. Po demontáži kolejnice byla pásnice zabroušena , nová kolejnice A 100 kontinuálně uložena systémem ORTEC MXA 15120. Kotvení pásnice k betonovému nosníku zůstalo zachováno. Dříčky kotevních šroubů pásnici byly zavařeny.



ORTEC ČR, s.r.o. 58831 Puklice, Studénky 1, kancelář: 58601 Jihlava, Žižkova 13
Tel./fax.:+420567274302, mobil: +420723704898, E-mail: info@ortec.cz web: www.ortec.cz